



Tæppelister, trappekantlister og profiler.

Skab flotte overgange
mellem rum og materiale.

habo[®]

Vi værner om hverdagsdetaljerne. De små ting, der gør en stor forskel, og som ofte får mindre opmærksomhed, end de fortjener.

Sprækker mellem gulvene? Niveauforskelle mellem parket og laminat? Ubeskyttet trappekant? Med de rigtige lister skaber du flotte overgange mellem gulve i forskellige materialer, uanset om de er på samme niveau eller i forskellige højder. Tæppelister og profiler er fremragende eksempler på detaljer, der gør en stor forskel for helheden.



- 8 Tæppeliste
- 11 Niveauliste
- 12 Kantliste
- 14 Trappekantliste
- 15 Dørtærskel
- 16 Aluminiumsprofiler

Vælg lister, der bliver flotte hverdagsdetaljer i dit indendørs miljø.

Gulvlister, der ligger, hvor de skal, og skjuler samlinger og sprækker bidrager til en følelse af ro og orden i hjemmet. Vores gulvlister har forskellige design og egenskaber, så du kan finde den rigtige stil og funktion til dine behov.

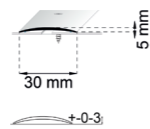


Tæppeelister

Tæppeelister bruges til at dække samlinger mellem forskellige gulvmaterialer, der ligger i niveau med hinanden. De findes i forskellige udførelser, overfladebehandlinger og med forskellige fastgørelser. Nogle tæppeelister kan også klare mindre niveauforskelle.



A03



Velegnet til
niveauforskel
0-3 mm

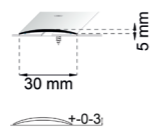
1000x30x5 mm
Fastgøres med plugs
og skrue (medfølger).

Varenr.: Materiale:
30416 Rustfri
30418 Sand

2000x30x5 mm
Fastgøres med plugs
og skrue (medfølger).

Varenr.: Materiale:
30417 Rustfri
30419 Sand

SA03



Velegnet til
niveauforskel
0-3 mm

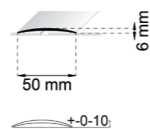
1000x30x5 mm
Fastgøres med
selvklæbende tape
(medfølger).

Varenr.: Materiale:
30408 Rustfri
14643 Sølv
30410 Matsort
30412 Sand
18964 Eg

2000x30x5 mm
Fastgøres med
selvklæbende tape
(medfølger).

Varenr.: Materiale:
30409 Rustfri
14645 Sølv
30411 Matsort
30413 Sand
18965 Eg

SA04



Velegnet til
niveauforskel
0-10 mm

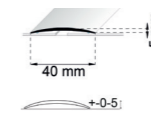
1000x50x5 mm
Fastgøres med
selvklæbende tape
(medfølger).

Varenr.: Materiale:
30451 Rustfri

2000x50x5 mm
Fastgøres med
selvklæbende tape
(medfølger).

Varenr.: Materiale:
30452 Rustfri

A13



Velegnet til
niveauforskel
0-5 mm

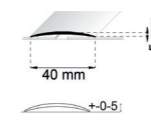
1000x40x5 mm
Fastgøres med plugs
og skrue (medfølger).

Varenr.: Materiale:
30438 Rustfri
14675 Sølv
30440 Matsort
30442 Messing
30444 Sand
30447 Mathvid

2000x40x5 mm
Fastgøres med plugs
og skrue (medfølger).

Varenr.: Materiale:
30439 Rustfri
14677 Sølv
30441 Matsort
30443 Messing
30446 Sand
30448 Mathvid

SA13



Velegnet til
niveauforskel
0-5 mm

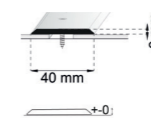
1000x40x5 mm
Fastgøres med
selvklæbende tape
(medfølger).

Varenr.: Materiale:
30422 Rustfri
14679 Sølv
30424 Matsort
30426 Messing
30430 Sand
14682 Eg
30432 Mathvid
17700 Grå eg

2000x40x5 mm
Fastgøres med
selvklæbende tape
(medfølger).

Varenr.: Materiale:
30423 Rustfri
14681 Sølv
30425 Matsort
30427 Messing
30431 Sand
14683 Eg
30433 Mathvid
17701 Grå eg

A24



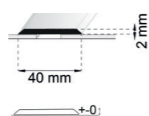
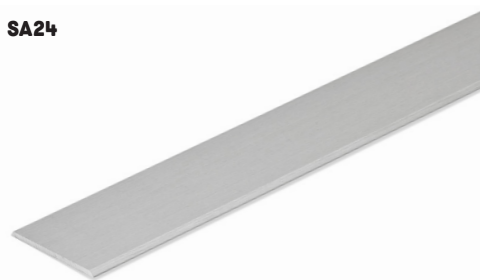
1000x40x2 mm
Fastgøres med plugs
og skrue (medfølger).

Varenr.: Materiale:
30483 Rustfri
30487 Messing
30489 Sand

2000x40x2 mm
Fastgøres med plugs
og skrue (medfølger).

Varenr.: Materiale:
30484 Rustfri
30488 Messing
30490 Sand

SA24



1000x40x2 mm

Fastgøres med selvklæbende tape (medfølger).

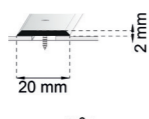
Varenr.: Materiale:
30473 Rustfri
30475 Messing
30479 Sand
30491 Grafitgrå

2000x40x2 mm

Fastgøres med selvklæbende tape (medfølger).

Varenr.: Materiale:
30474 Rustfri
30476 Messing
30480 Sand
30492 Grafitgrå

A25



1000x20x2 mm

Fastgøres med plugs og skrue (medfølger).

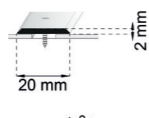
Varenr.: Materiale:
30465 Rustfri
30467 Messing
30469 Sand

2000x20x2 mm

Fastgøres med plugs og skrue (medfølger).

Varenr.: Materiale:
30466 Rustfri
30468 Messing
30470 Sand

SA25



1000x20x2 mm

Fastgøres med selvklæbende tape (medfølger).

Varenr.: Materiale:
30455 Rustfri

2000x20x2 mm

Fastgøres med selvklæbende tape (medfølger).

Varenr.: Materiale:
30456 Rustfri

Niveaulister

Niveaulister bruges til at dække samlinger mellem gulve, der ligger i forskellige niveauer. De findes i forskellige udførelser, overfladebehandlinger og med forskellige fastgørelser. Niveaulister er også velegnede til at skjule kabler.



A78



Velegnet til niveauforskel 0-10 mm

1000x40 mm

Fastgøres med plugs og skrue (medfølger).

Varenr.: Materiale:
30515 Rustfri
30517 Matsort
30519 Messing
30521 Sand
30525 Mathvid

2000x40 mm

Fastgøres med plugs og skrue (medfølger).

Varenr.: Materiale:
30516 Rustfri
30518 Matsort
30520 Messing
30522 Sand
30526 Mathvid

SA78



Velegnet til niveauforskel 0-10 mm

1000x40 mm

Fastgøres med selvklæbende tape (medfølger).

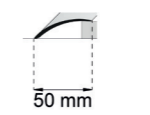
Varenr.: Materiale:
30511 Rustfri
30495 Matsort
30497 Messing
30499 Sand
18970 Eg
30513 Grafitgrå
30504 Mathvid
18968 Grå eg

2000x40 mm

Fastgøres med selvklæbende tape (medfølger).

Varenr.: Materiale:
30512 Rustfri
30496 Matsort
30498 Messing
30500 Sand
18971 Eg
30514 Grafitgrå
30505 Mathvid
18969 Grå eg

SA79



Velegnet til niveauforskel 0-16 mm

1000x50 mm

Fastgøres med selvklæbende tape (medfølger).

Varenr.: Materiale:
30529 Rustfri
30531 Sand
30533 Eg
30535 Grå eg

2000x50 mm

Fastgøres med selvklæbende tape (medfølger).

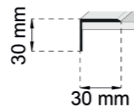
Varenr.: Materiale:
30530 Rustfri
30532 Sand
30534 Eg
30536 Grå eg

Kantlister

Kantlister anvendes til gulve, der er tykkere end 6 mm. De kan også erstatte fodlister eller dække samlingen mellem gulv og dørtærskel. Kantlister kan også bruges til at beskytte udsatte væghjørner og trappetrin. De findes i forskellige udførelser, overfladebehandlinger og med forskellige fastgørelser



SA14



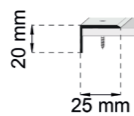
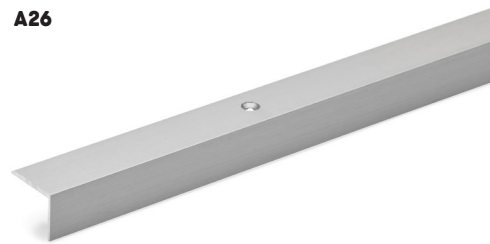
1000x30x30 mm
Fastgøres med selvklæbende tape (medfølger).

Varenr.: Materiale:
30577 Rustfri
30579 Matsort

2000x30x30 mm
Fastgøres med selvklæbende tape (medfølger).

Varenr.: Materiale:
30578 Rustfri
30580 Matsort

A26



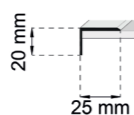
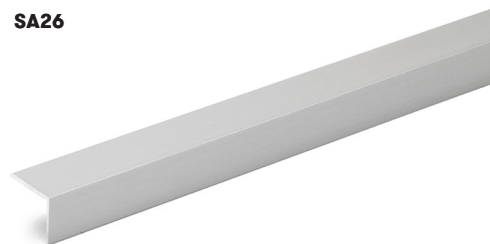
1000x25x20 mm
Fastgøres med plugs og skrue (medfølger).

Varenr.: Materiale:
30561 Rustfri
30563 Matsort
30567 Messing

2000x25x20 mm
Fastgøres med plugs og skrue (medfølger).

Varenr.: Materiale:
30562 Rustfri
30564 Matsort
30568 Messing

SA26



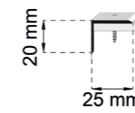
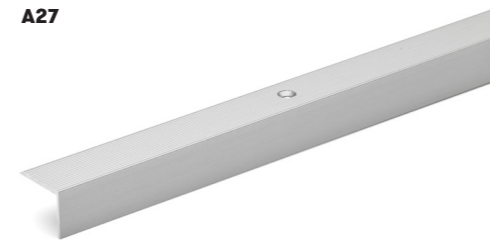
1000x25x20 mm
Fastgøres med selvklæbende tape (medfølger).

Varenr.: Materiale:
30553 Rustfri
30555 Matsort
30557 Eg

2000x25x20 mm
Fastgøres med selvklæbende tape (medfølger).

Varenr.: Materiale:
30554 Rustfri
30556 Matsort
30558 Eg

A27



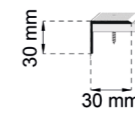
1000x25x20 mm
Fastgøres med plugs og skrue (medfølger).

Varenr.: Materiale:
30571 Rustfri
30573 Matsort

2000x25x20 mm
Fastgøres med plugs og skrue (medfølger).

Varenr.: Materiale:
30572 Rustfri
30574 Matsort

A29



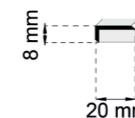
1000x30x30 mm
Fastgøres med plugs og skrue (medfølger).

Varenr.: Materiale:
30581 Rustfri
30583 Matsort

2000x30x30 mm
Fastgøres med plugs og skrue (medfølger).

Varenr.: Materiale:
30582 Rustfri
30584 Matsort

SA46



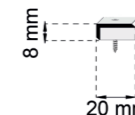
1000x20x8 mm
Fastgøres med selvklæbende tape (medfølger).

Varenr.: Materiale:
30539 Rustfri
30543 Messing
30541 Eg

1000x20x8 mm
Fastgøres med selvklæbende tape (medfølger).

Varenr.: Materiale:
30540 Rustfri
30544 Messing
30542 Eg

A46



1000x20x8 mm
Fastgøres med plugs og skrue (medfølger).

Varenr.: Materiale:
30545 Rustfri
30547 Messing

2000x20x8 mm
Fastgøres med plugs og skrue (medfølger).

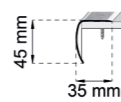
Varenr.: Materiale:
30546 Rustfri
30548 Messing

Trappekantlister

Trappekantlister beskytter trappetrinnes kanter og giver en hyggelig fornemmelse. Den riflede overflade gør din trappe mere skridsikker.



A28



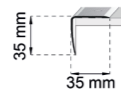
1000x35x45 mm
Fastgøres med plugs og skrue (medfølger).

Varenr.: Materiale:
30599 Rustfri

2000x35x45 mm
Fastgøres med plugs og skrue (medfølger).

Varenr.: Materiale:
30600 Rustfri

A41



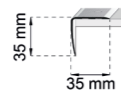
1000x35x35 mm
Fastgøres med plugs og skrue (medfølger).

Varenr.: Materiale:
30597 Rustfri

2000x35x35 mm
Fastgøres med plugs og skrue (medfølger).

Varenr.: Materiale:
30598 Rustfri

SA41



1000x35x35 mm
Fastgøres med selvklæbende tape (medfølger).

Varenr.: Materiale:
30589 Rustfri
18034 Sand
18032 Mathvid

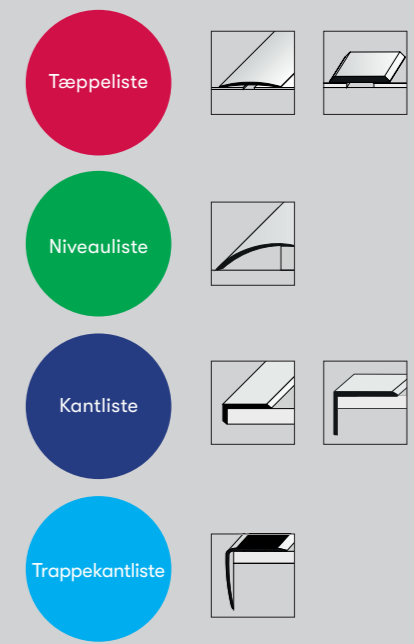
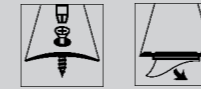
2000x35x35 mm
Fastgøres med selvklæbende tape (medfølger).

Varenr.: Materiale:
30590 Rustfri
18035 Sand
18033 Mathvid

Gulvlister i butikken

Når du leder efter gulvlister i butikken, er vores farvekoder en hjælp til at finde den rigtige. Emballager og butikshylder er tydeligt mærket med farvemarkeringer for at gøre det nemmere for dig og minimere fejlkøb.

Vores emballager er tydeligt mærket med, hvilken type montering der indgår. Vælg mellem traditionel fastgørelse med skrue og plugs eller selvklæbende tape.



Dørtærskel



1000x90x9 mm
Varenr.: Materiale:
17407 Eg

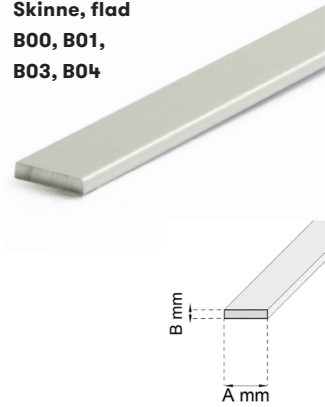
2000x90x9 mm
Varenr.: Materiale:
18994 Eg

1000x120x9 mm
Varenr.: Materiale:
17408 Eg

2000x120x9 mm
Varenr.: Materiale:
18995 Eg

Aluminiumsprofiler

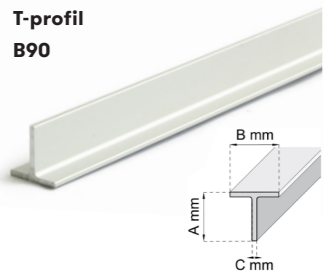
Skinne, flad B00, B01, B03, B04



Flad skinne af 3 mm aluminium.

Varenr.:	Betegnelse:	Typebet:	Yderbeh.	A mm:	B mm:	Længde:
14716	Skinne, flad	B00	Aluminium	15	3	1000 mm
14717	Skinne, flad	B00	Aluminium	15	3	2000 mm
14718	Skinne, flad	B01	Aluminium	20	3	1000 mm
14719	Skinne, flad	B01	Aluminium	20	3	2000 mm
14721	Skinne, flad	B03	Aluminium	25	3	1000 mm
14722	Skinne, flad	B03	Aluminium	25	3	2000 mm
14723	Skinne, flad	B04	Aluminium	40	3	1000 mm
14724	Skinne, flad	B04	Aluminium	40	3	2000 mm

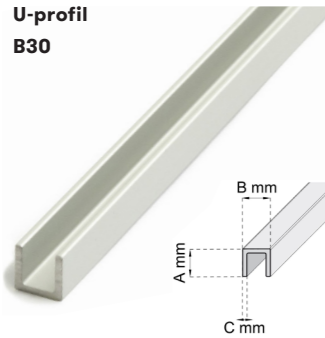
T-profil B90



Profilskinne af 2 mm aluminium.

Varenr.:	Betegnelse:	Typebet:	Yderbeh.	A mm:	B mm:	C mm:	Længde:
14754	T-Profil	B90	Aluminium	20	20	2	1000 mm
14755	T-profil	B90	Aluminium	20	20	2	2000 mm

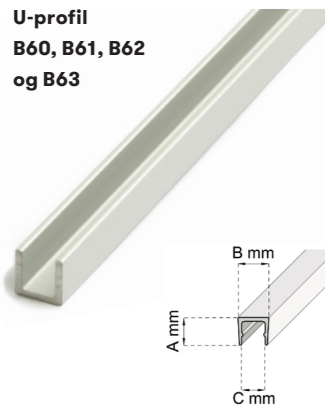
U-profil B30



U-profilskinne af 1,5 mm aluminium.

Varenr.:	Betegnelse:	Typebet:	Yderbeh.	A mm:	B mm:	C mm:	Længde:
14742	U-profil	B30	Aluminium	10	10	1,5	1000 mm
14743	U-profil	B30	Aluminium	10	10	1,5	2000 mm

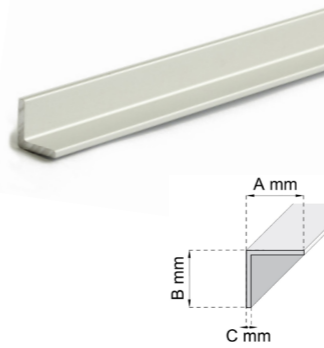
U-profil B60, B61, B62 og B63



U-profilskinne af 1,5-2 mm aluminium.

Varenr.:	Betegnelse:	Typebet:	Yderbeh.	A mm:	B mm:	C mm:	Længde:
14744	U-profil	B60	Aluminium	10	10	8,6	1000 mm
14745	U-profil	B60	Aluminium	10	10	8,6	2000 mm
14747	U-profil	B61	Aluminium	10	12,9	11,5	1000 mm
14748	U-profil	B61	Aluminium	10	12,9	11,5	2000 mm
14749	U-profil	B62	Aluminium	10	16,1	13,5	1000 mm
14750	U-profil	B62	Aluminium	10	16,1	13,5	2000 mm
14751	U-profil	B63	Aluminium	21	21,1	18,5	1000 mm
14752	U-profil	B63	Aluminium	21	21,1	18,5	2000 mm

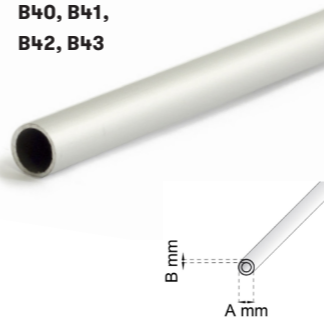
Vinkelskinne B13, B12, B23 og B10 B22, B11, B21 og B20



Vinkelskinne af 2 mm aluminium. Obs! Varenr.: 14729 og 14730 er af 1,5 mm aluminium.

Varenr.:	Betegnelse:	Typebet:	Yderbeh.	A mm:	B mm:	C mm:	Længde:
14731	Vinkelskinne	B13	Aluminium	12	12	2	1000 mm
14732	Vinkelskinne	B13	Aluminium	12	12	2	2000 mm
14729	Vinkelskinne	B12	Aluminium	15	15	1,5	1000 mm
14730	Vinkelskinne	B12	Aluminium	15	15	1,5	2000 mm
14740	Vinkelskinne	B23	Aluminium	20	10	2	1000 mm
14741	Vinkelskinne	B13	Aluminium	20	10	2	2000 mm
14725	Vinkelskinne	B10	Aluminium	20	20	2	1000 mm
14726	Vinkelskinne	B10	Aluminium	20	20	2	2000 mm
14737	Vinkelskinne	B22	Aluminium	25	20	2	1000 mm
14739	Vinkelskinne	B22	Aluminium	25	20	2	2000 mm
14727	Vinkelskinne	B11	Aluminium	25	25	2	1000 mm
14728	Vinkelskinne	B11	Aluminium	25	25	2	2000 mm
14735	Vinkelskinne	B21	Aluminium	30	20	2	1000 mm
14736	Vinkelskinne	B21	Aluminium	30	20	2	2000 mm
14733	Vinkelskinne	B20	Aluminium	40	20	2	1000 mm
14734	Vinkelskinne	B20	Aluminium	40	20	2	2000 mm

Rør B40, B41, B42, B43



Rør af 1 mm aluminium.

Varenr.:	Betegnelse:	Typebet:	Yderbeh.	A mm:	B mm:	Længde:
14756	Rør	B40	Aluminium	5	1	1000 mm
14757	Rør	B40	Aluminium	5	1	2000 mm
14758	Rør	B41	Aluminium	8	1	1000 mm
14759	Rør	B41	Aluminium	8	1	2000 mm
14760	Rør	B42	Aluminium	10	1	1000 mm
14762	Rør	B42	Aluminium	10	1	2000 mm
14763	Rør	B43	Aluminium	12	1	1000 mm
14764	Rør	B43	Aluminium	12	1	2000 mm



NIVEAULISTE A78



TÆPPELISTE A25

Vi er Habo. Virksomheden fra byen med samme navn.
Smedeværkstedet, der har udviklet sig til en af Nordens ledende virksomheder inden for funktionelle beslag og indretningsdetaljer.
Med mere end 100 års erfaring fortsætter vi med at udvikle os med en følelse for design og opmærksomhed for detaljer.

habo.com/dk

habo[®]